

มันฝรั่ง

ชื่อไทย : มันฝรั่ง



ชื่อสามัญ/ชื่ออังกฤษ : tomato

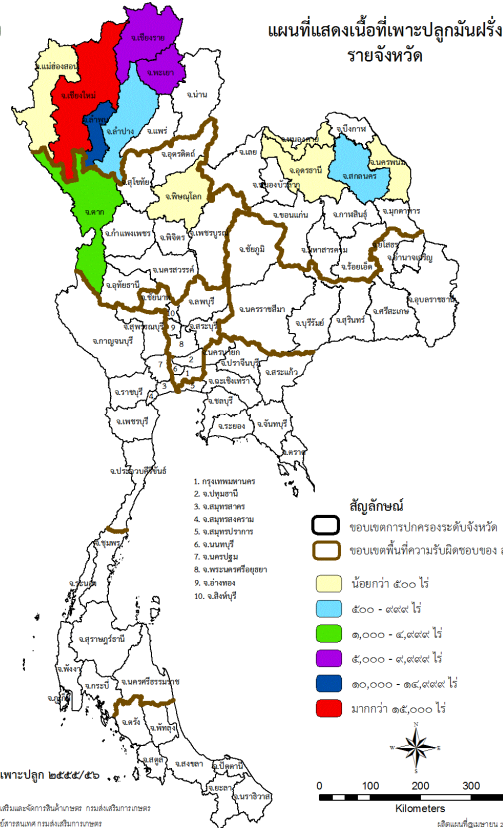
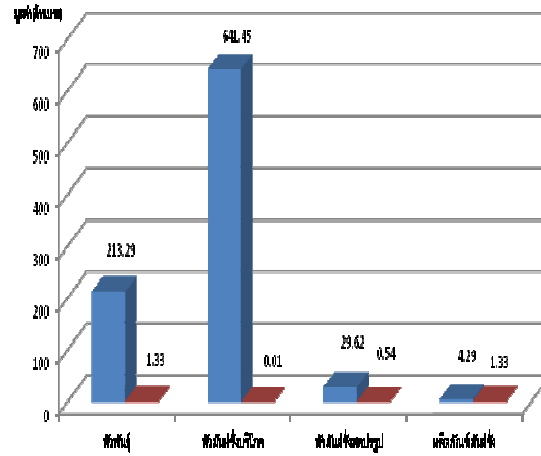
ชื่อวิทยาศาสตร์ *Salanum tuberosum*.

เรียบเรียงโดย นายอภิรักษ์ หลักชัยกุล

นักวิชาการเกษตรชำนาญการพิเศษ

0 2940 6106

แสดงมูลค่าการนำเข้าส่งออก มันฝรั่งและผลิตภัณฑ์ปี 2556



แผนที่แสดงเนื้อที่เพาะปลูกมันฝรั่งรายจังหวัด

แหล่งผลิต¹

ภาคเหนือ จังหวัดเชียงใหม่ เชียงราย
 ลำพูน พะเยา ตาก
 ภาคตะวันออกเฉียงเหนือ ได้แก่
 จังหวัดสกลนคร ชัยภูมิ
 จังหวัดที่ปลูกมาก จังหวัดเชียงใหม่
 เชียงราย ลำพูน

ที่มา : ข้อมูลกรมส่งเสริมการเกษตร¹

สำนักงานเศรษฐกิจการเกษตร²
 กรมศุลกากร³

สถิติการผลิตมันฝรั่งรวม ²	ปี พ.ศ.					
	2554		2555		2556	
ประเภทมันฝรั่ง	โรงงาน	สด	โรงงาน	สด	โรงงาน	สด
1. จำนวนครัวเรือนเกษตรกร	15,881		12,344		9,998	
2. พื้นที่เพาะปลูก (ไร่)	54,635	5,500	52,796	5,338	41,187	4,040
3. ผลผลิต (ตัน)	124,808	14,863	126,044	13,116	96,096	9,064
4. ผลผลิต/ไร่ (กก.)	2,284	2,702	2,387	2,457	2,333	2,244
5. ต้นทุนการผลิต (บาท/ตัน)	8,537	7,735	8,128	9,243	9,404	9,745
6. ราคาที่เกษตรกรขายได้ (บาท/ตัน)	10,400	11,670	11,400	9,500	11,310	11,310
7. ผลตอบแทนสุทธิ (บาท/ตัน)	1,863	2,665	3,352	2,237	1,906	1,565

ร้อยละของจำนวนผลผลิตที่ออกสู่ตลาด ตามระยะเวลา ²											
ม.ค.	ก.พ.	มี.ค.	เม.ย.	พ.ค.	มิ.ย.	ก.ค.	ส.ค.	ก.ย.	ต.ค.	พ.ย.	ธ.ค.
10.62%	25.74%	33.01%	10.30%	0.80%	10.62%	2.06%	8.78%	1.67%	1.22%	2.75%	3.05%

ส่งออก ปี 2556 ^{2,3}	ข้อได้เปรียบเสียเปรียบสินค้าไทย	นำเข้า ปี 2556 ^{2,3}
- ส่งออกเพื่อใช้เป็นหัวพันธุ์ จำนวน 55 ตัน มูลค่า 1.32 ล้านบาท - ส่งออกในรูปแบบฝรั่งทั้งหัวเพื่อการบริโภค จำนวน 0.34 ตัน มูลค่า 0.01 ล้านบาท - ส่งออกในรูปแบบฝรั่งอื่น สดหรือแช่เย็น จำนวน 19 ตัน มูลค่า 1.87 ล้านบาท	ได้เปรียบ : เกษตรกรภาคเหนือมีความชำนาญในการปลูกมันฝรั่ง สัญญาข้อตกลง ทำให้มีเสถียรภาพทางราคา และโรงงานแปรรูปผลผลิตกำลังขยายกำลังการผลิต เสียเปรียบ : ต้นทุนการผลิตสูง และต้องนำเข้าหัวพันธุ์จากต่างประเทศ อาจทำให้การผลิตฝกผันได้	- นำเข้าเพื่อใช้เป็นหัวพันธุ์ จำนวน 7,590 ตัน มูลค่า 213.19 ล้านบาท - นำเข้าในรูปแบบฝรั่งทั้งหัวเพื่อการบริโภค จำนวน 42,290 ตัน มูลค่า 641.45 ล้านบาท - นำเข้าในรูปแบบฝรั่งอื่น สดหรือแช่เย็น จำนวน 9,127 ตัน มูลค่า 33.91 ล้านบาท
ประเทศคู่ค้าของไทย กัมพูชา อังกฤษ พม่า ลาว	ประเทศผู้ผลิตสำคัญ ปี 2556 จีน แคนาดา เยอรมัน อังกฤษ ออสเตรเลีย เนเธอร์แลนด์	ประเทศคู่แข่งที่สำคัญ จีน แคนาดา เยอรมัน อังกฤษ ออสเตรเลีย เนเธอร์แลนด์

ข้อมูล ปีการเพาะปลูก ๒๕๕๕/๕๖
 1. ข้อมูลจากกรมส่งเสริมการเกษตร
 2. ข้อมูลจากสำนักงานเศรษฐกิจการเกษตร
 3. ข้อมูลจากกรมศุลกากร

มันฝรั่ง

ศักยภาพ/จุดเด่น	ปัญหา/ข้อจำกัด	แนวทางพัฒนา/แก้ไข
<p>ประเทศไทยเป็นประเทศผู้ผลิตมันฝรั่งทอดกรอบอันดับหนึ่งในภูมิภาคเอเชียตะวันออกเฉียงใต้ ประมาณการความต้องการมันฝรั่งเพื่อแปรรูปในประเทศไทย ปี 2557 มีจำนวน 170,000 ตัน ขณะที่เกษตรกรไทยสามารถผลิตได้ประมาณ 123,000 ตัน ซึ่งไม่เพียงพอต่อความต้องการของโรงงานแปรรูปในประเทศ ประกอบกับการเปิดตลาดในกลุ่มประเทศ AEC ในอีก 2 ปีนี้จะมีฐานการบริโภคมันฝรั่งแปรรูปเพิ่มขึ้นซึ่งเป็นผลดีกับเกษตรกรไทย</p> <p>การปลูกมันฝรั่งในประเทศไทย รัยยะ 90 อยู่ภายใต้ระบบสัญญาข้อตกลง ที่มีการประกันราคารับซื้อที่แน่นอนกับบริษัทแปรรูปผลผลิตมันฝรั่ง ทำให้ระบบการผลิตมีความมั่นคงทั้งในส่วนของเกษตรกร ผู้ปลูกและภาคเอกชน เป็นการขจัดปัญหาความไม่แน่นอนของรายได้ของเกษตรกรและปัญหาปริมาณของสินค้าล้นตลาด ทำให้ทุกภาคส่วนมีความมั่นใจที่จะทำการพัฒนาเทคโนโลยีเพื่อเพิ่มผลผลิต และขยายพื้นที่ปลูกและการลงทุนในธุรกิจมันฝรั่งแปรรูป</p>	<p>- วัตถุดิบมันฝรั่งเพื่อการแปรรูป มีปริมาณไม่เพียงพอต่อความต้องการของโรงงานแปรรูป ทำให้มีการนำเข้าวัตถุดิบจากต่างประเทศต่างๆ ที่การเจริญเติบโตของธุรกิจมันฝรั่งได้ขยายตัวทั้งในประเทศและประเทศเพื่อนบ้าน</p> <p>- ต้นทุนการผลิตสูง</p> <p>- การผลิตหัวพันธุ์ไม่เพียงพอต่อการใช้ภายในประเทศ</p>	<ol style="list-style-type: none"> 1. ส่งเสริมการปลูกมันฝรั่ง พันธุ์โรงงาน ที่มีระบบสัญญาข้อตกลง (Contract Framing) 2. ประสานกับภาคเอกชนเข้ามามีส่วนร่วมในการทำสัญญาข้อตกลง เพื่อส่งเสริมและรับซื้อผลผลิตของเกษตรกร ไม่ให้เกิดปัญหาด้านการตลาด 3. ทดสอบและส่งเสริมการปลูกมันฝรั่งพันธุ์โรงงานในบริเวณพื้นที่เพาะปลูกกลุ่มแม่น้ำเจ้าพระยาและลุ่มน้ำแม่กลอง 4. อบรมและถ่ายทอดเทคโนโลยีการผลิตมันฝรั่งพันธุ์โรงงานให้กับเกษตรกร 5. จัดทำแปลงทดสอบสายพันธุ์ที่เหมาะสมในบริเวณแหล่งส่งเสริมการปลูกแหล่งใหม่ เป็นโครงการนำร่องในพื้นที่ใหม่ 6. ศึกษาศึกษาและส่งเสริมการผลิตหัวพันธุ์มันฝรั่งเพื่อลดการนำเข้า และเป็นการเพิ่มจำนวนหัวพันธุ์ให้เพียงพอต่อความต้องการของเกษตรกร